

PURPLAN

普尔潘



技术 · 创新 · 经验

上海普尔潘机械工程有限公司 - 一家专注于聚氨酯，油漆，涂料和树脂应用的专业工程公司。

目录

工程解决方案	3
项目管理	4
设计	6
控制	7
施工	8
服务	9
系统装置	10
罐区	10
批处理系统	12
聚氨酯设备	14
公用工程	16
相关产品	18
关于我们	22
联络方式	23



普尔潘 工程解决方案



项目管理



设计



自动化系统



施工



服务





项目管理

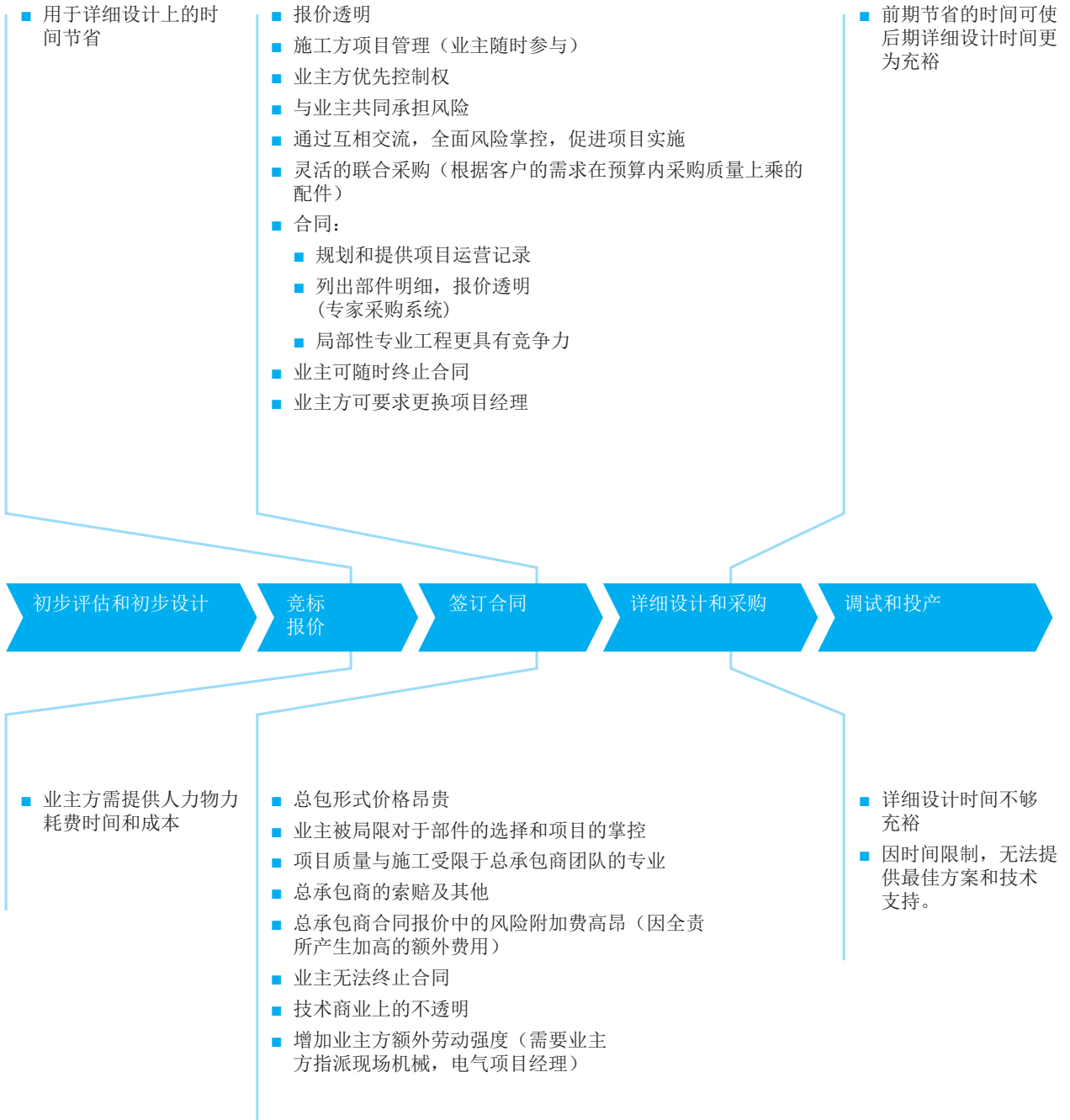
项目定制服务

合作伙伴关系对于成功的项目管理至关重要，在整个价值链中执行智能项目实施是成功的关键因素。普尔潘非常重视沟通的必要性，从项目初期就与客户紧密合作。通过不断沟通及高度灵活性，我们将项目调整到客户所需的要求范围内。我们的标志是专业的项目处理及可靠性，从项目开发的初稿到项目管理和控制，凭借我们在交钥匙工程的开发和施工专业知识和长期经验，我们是客户合格并可靠的合作伙伴。



合理进度控制 合理费用掌控 高质量控制

合约签订 - 专业流程





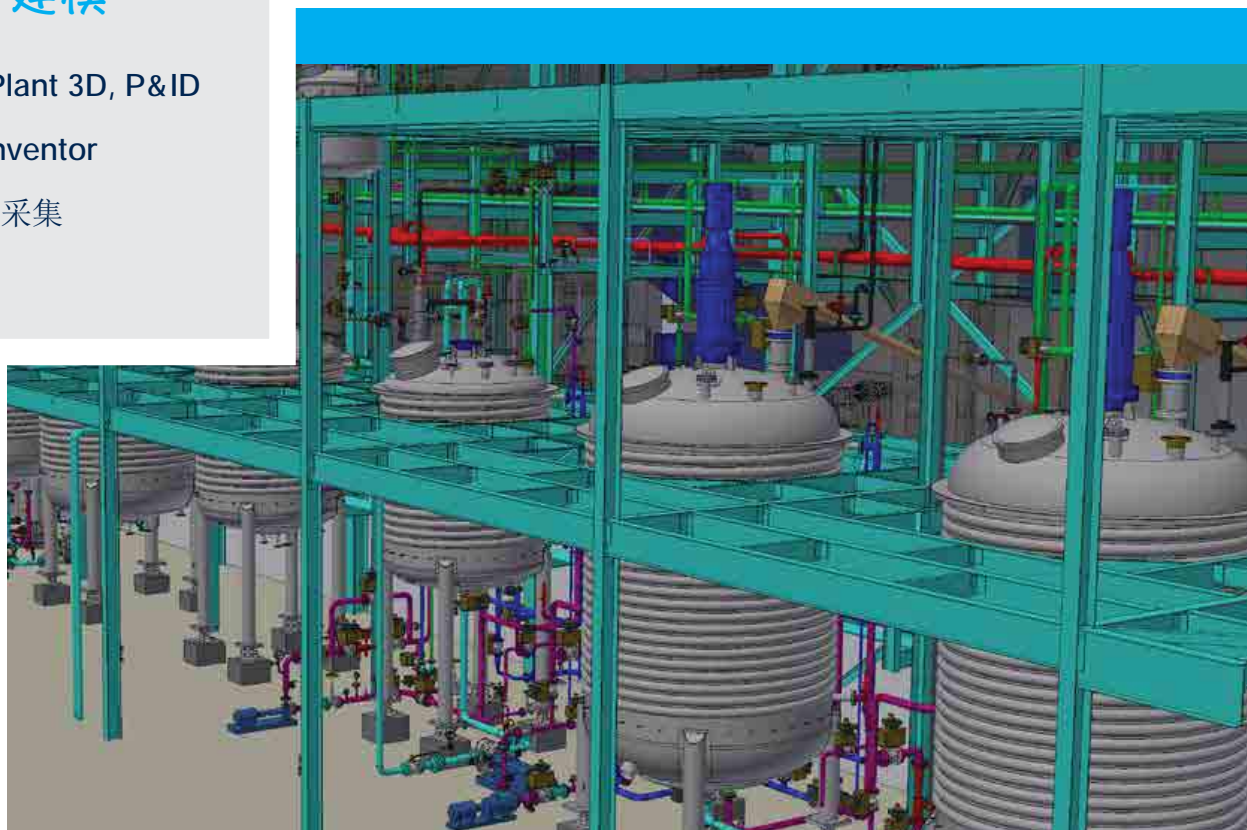
设计

普尔潘独立完成整个设备的制作。为了缩短生产停机时间，加快设备的调试速度，大部分设备都需要提前加工制造好。因此，各部门必须紧密合作。首先，我们会着手CAD设计，并进行可行性分析，列出详细的物料清单。根据项目范围的不同，我们一般将工程分为基础设计，扩展基础设计和详细设计三种。

我们深信精心策划和精准设计是打造高端技术的关键。

3D/CAD 建模

- ✓ AutoCAD, Plant 3D, P&ID
- ✓ Autodesk Inventor
- ✓ 3D 扫描罐区采集
- ✓ 虚拟现实

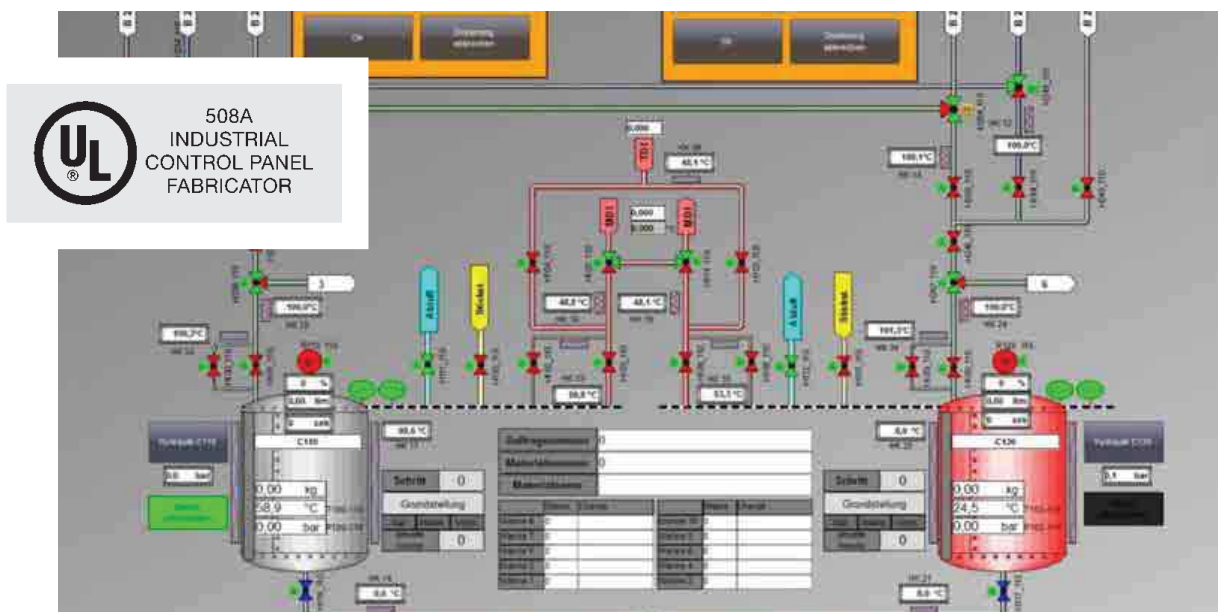




控制系统

可靠的过程自动化

处理化学物质需要高度的信任和过硬的质量水准。普尔潘自动化工程尤其注重客户的生产流程，可接受定制，服务范围从主控制面板 (包括远程I/O/HMI/紧急停止)、软件到合格调试。普尔潘自动化工程设有用户友好的人机界面(HMI)、用于控制复杂混合系统的中央过程管理系统，以及全球远程监控和控制服务、独特的安全标准，可以满足流体和固体应用（包括危险场所应用）中的生产过程自动化的需求。



西门子 SIMATIC S5, S7 | 西门子 SIMATIC TIA-Portal V13/V14

西门子 SIMATIC WinCC flexible | 西门子 SIMATIC WinCC (TIA-Portal)

西门子 SCADA SIMATIC WinCC V7.x | Add-On PM-Control, PM-Quality and

PM-Open-HOST | Allen Bradley RSLogix5000 | GTI PROCON-WIN | 西门子

PCS 7 | 普尔潘批处理解决方案 | 模拟



施工

技术高端、精工细作

我司拥有丰富的化工行业项目经验，因此深深明白：安装并不单纯是完成安装工作而已。为此，普尔潘招聘了大量技能娴熟的员工及拥有专业工程知识的专家，组成一支优秀的团队，团队根据标准并在保持高度的职业安全的情况下开展工作。我司的合格电工和装配工均经过专业培训，合格焊工已掌握各种各样的焊接方法。此外，我司会定期组织员工培训，旨在提升员工各方面的素质。上述也是普尔潘在质量方面的要求，目的是为了设备的顺利安装以及无故障操作。





服务

维护

我司保证提供优质的产品，一旦设备组装完成，便可以正式投入使用。如果您需要我司的工程师和装配人员提供其他专业技术支持，我司也完全可以满足您的需求。我司在德国、美国和中国均设有分支机构。只要您需要，我司都可以按需提供定期或短期服务。完善的维修计划、定制维修计划、运行优化的个别概念和快速备件服务，为我司的维护保养服务锦上添花。



普尔潘 罐区

罐区 — 大型料罐 | 批处理系统 — 混合站
聚氨酯设备 — 反应设备：反应器 | 公用工程 — 供应设施
相关产品 — 标准产品

罐区 — 大型料罐

核心竞争力——大型料罐

普尔潘将精确的工程与专业的技术相结合，以满足避免环境危害和易燃液体的操作要求。包括相关管道建设在内的特定大型料罐系统制作技术是我司的核心竞争力。我司会与客户进行深入的对话、讨论，专门为客户制定一个符合标准和法规的解决方案和成套设备。





全面的解决方案

大型储罐工程建设的储罐容积为1~100立方米，单壁和双壁由碳钢、不锈钢或玻璃钢制成。料罐按照安装方式可以分为三大类，包括：立式料罐、卧式料罐和埋地式料罐。根据应用的需求，料罐可以配备其他部件，如搅拌器、温度控制系统、保温、操作员安全卸载联锁和急停或再装站（若需要）。

专有技术

- ✓ 多元醇, MDI, TDI
- ✓ 树脂, 固化剂
- ✓ 粘合剂
- ✓ 胶水, 沥青
- ✓ 酸, 碱
- ✓ 活化剂
- ✓ 催化剂
- ✓ 阻燃剂
- ✓ 胶黏剂
- ✓ 糖醇
- ✓ 聚酯树脂
- ✓ 涂料原料

普尔潘批处理系统—混合站

普尔潘精准混合

除了准确的剂量，混合精度也是决定化学工业产品质量的关键因素。普尔潘提供并安装全自动搅拌站，工艺可靠性高，用户界面舒适。例如，混合站可以充分混合流体和固体材料，或活化剂和小剂量配料，以及进行连续或批量加工。





“交钥匙”化工生产设施

我司的业务范围非常广泛，从单一小试反应釜，单一中试装置到“交钥匙”化学聚氨酯生产设施。我司经验丰富的工程师可以为搅拌器配料应用中经常出现问题的系统解耦提供优化解决方案，这也是普尔潘持有的专有技术，主要针对客户定制型普尔潘生产设备。

专有技术

- ✓ 间歇或连续性工艺
- ✓ 全自动称量及混料站
- ✓ 粉体计量
- ✓ 催化剂和小量物料计量
- ✓ 恒温储罐
- ✓ 全自动工艺控制
- ✓ 批处理容积式计量工艺
- ✓ 调整和记录真空和压力
- ✓ 计量系统

聚氨酯设备 - 反应设备、反应釜

合成树脂的单套反应釜

合成树脂在涂料系统和粘合剂中起到至关重要的作用。物料剂量合理和配料精度准确是确保满足客户的要求生产顺利的两大关键因素。普尔潘专门针对合成人造树脂生产的特殊需求设计了反应釜，以满足这个要求。





低成本和可再生批量模式

使用水平设计反应釜，可以在满足较小空间要求的情况下，将最佳的物料流量和高剂量精度完美结合在一起，从而确保高效的生产过程和质量稳定。此外，我司可以将整体生产成本降低，同时保证可循环生产。我司提供的产品组合包括设计和安装高达-1/+10 bar和300℃ 的合成树脂反应设备。

专有技术

- ✓ 预聚合物反应器
- ✓ 普尔潘回收装置
- ✓ 酚醛树脂反应器
- ✓ 丙烯酸装置
- ✓ PU-分散装置
- ✓ 聚酯反应釜
- ✓ 醇酸装置
- ✓ 印刷油墨树脂
- ✓ 环氧树脂
- ✓ 异氰酸酯树脂
- ✓ 乳胶分散体
- ✓ 多元醇树脂聚氨酯树脂

普尔潘公用工程 — 供应设施

节能经济是我们设计的初衷

普尔潘为化学工业和相关的工业提供设备。由于能源是影响盈利的主要因素，因此为了节约能源，我们在生产设备时，会对所有部件进行精心调试。我司使用完全整合的设备和优良的温控系统，旨在为节约能源做出贡献。





大量的生产过程需要加热或冷却设备。我们确保始终如一地提供外部加热和冷却。我们在初始设计中包含了我们公用事业的整合。温水或热水，冷却或真空技术 - 我们的工程师设计的系统合理使用能源。

温水 | 热水 | 热油 | 蒸汽 | 冷却装置 | 压缩空气 | 氮气 | 真空设备

专有技术

- ✓ 温水达90°C
- ✓ 热水达130°C
- ✓ 热油达320°C
- ✓ 蒸汽达64 bar 和 20 t/h
- ✓ 预设二级回路
燃料供应和排气系统
- ✓ 温控和节能理念
- ✓ 水处理
- ✓ 氮气供应设备
- ✓ 压缩空气装置
- ✓ 冷却水系统

普尔潘相关产品 — 标准产品

为您的成功奠定基础

普尔潘标准产品是您的成功奠定基础，因为我们的标准产品不仅仅是“现货供应”的产品。随着我们的经验，加上我们在建立复杂工业设备方面的专业知识，我们提供高质量的标准产品和预制模块。如储罐，计量单位甚至供应单位的测试站。和普尔潘一样，这些产品将根据客户的要求进行调试和定制。因此，我们的标准将成为定制安装的坚实基础。

灌装机械手



移动秤



清洁槽

我们的产品满足您的需求

普尔潘的产品具有各种优点，由于这些产品采用模块化设计，制作周期短无缝对接。正因如此，他们可以适应各种生产需求。我们的标准解决方案是针对现有工业设备的补充。

专有技术

- ✓ 灌装机械手
- ✓ 移动秤
- ✓ 清洁槽
- ✓ 计量单元
- ✓ 加热套
- ✓ 普尔潘批处理系统
- ✓ 脱气系统
- ✓ 熔融系统
- ✓ 集液槽

产品 - 标准产品



地面储罐



夹套管



安全开关



IBC 站



底部进料箱

专有技术

- ✓ 底部排净的地面储罐
- ✓ 夹套管
- ✓ 安全开关
- ✓ IBC站
- ✓ 底部进料箱

上海普尔潘机械工程有限公司

我们设计和建造化学加工厂，重点关注聚氨酯和合成树脂应用。从单个项目设置和自动化技术开始，直至交钥匙交付及其调试和维护，普尔潘可提供以上所有的服务。

我们化繁而简，凭借在开发和项目施工方面日积月累的经验，确切了解客户的生产需求，从而定制方案，我们也熟悉各个国家地区的法律法规，务求合理合法施工。

普尔潘结合了先进的工程技术和熟练的工艺。我们的产品能保证高效投产。

在普尔潘，每个零件都可精准匹配。无论何时何地，经用我们的预制组件。现场安装只需要连接管道工程和预制现有组件，简单高效。



全球普尔潘

PURPLAN GmbH

Penter Straße 28
D-49134 Wallenhorst
Tel. +49 5407 8177-0
Fax +49 5407 8177-129
info@purplan.de
www.purplan.com

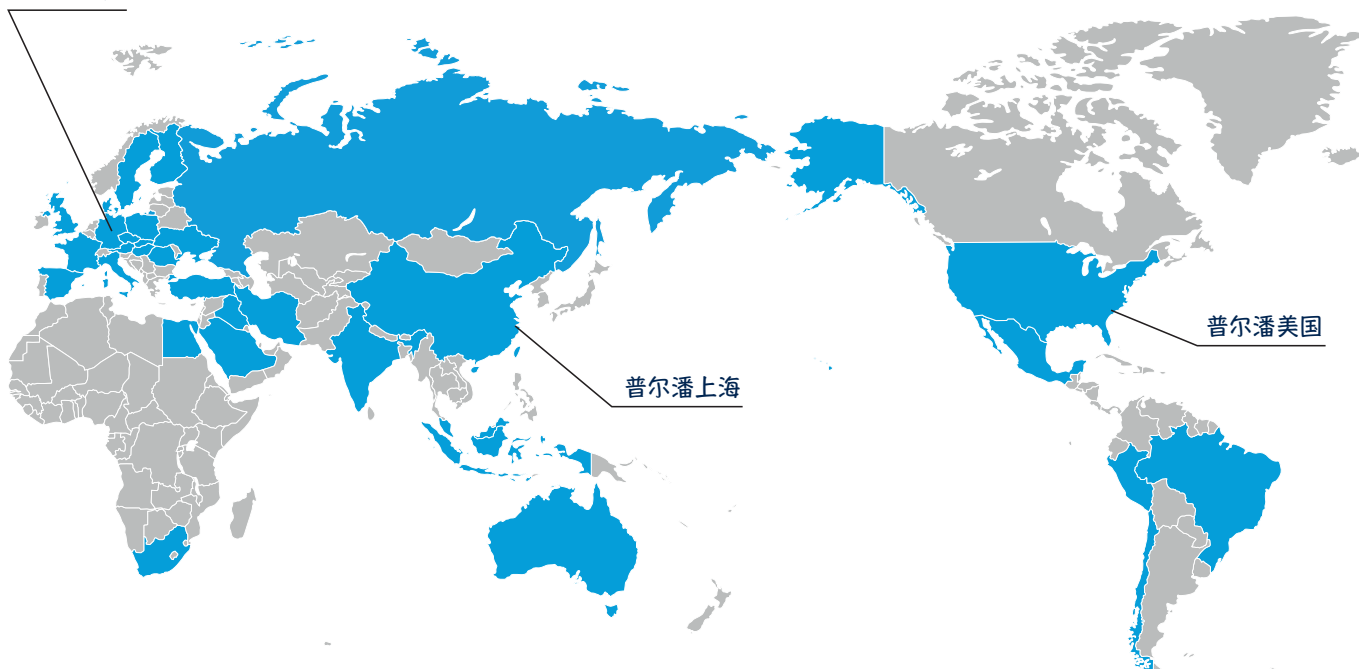
上海普尔潘机械工程有限公司

中国，上海，
浦东新区自贸区华申路120号
电话. +86 21 5013 7780
传真 +86 21 5013 7783
info-china@purplan.com
www.purplan-china.com

PURPLAN USA Inc.

6441 Hendry Rd Suite C,
NC 28269
USA
Tel. +1 980 585 2891
info@purplan-us.com
www.purplan-us.com

普尔潘德国





上海普尔潘机械工程有限公司

上海市浦东新区自贸区

华申路120号

电话. +86 21 5013 7780

传真 +86 21 5013 7783

www.purplan-china.com